

## Avertissements :

- ◇ Pour que l'alarme **GIGA-TOP**® donne une totale satisfaction à son utilisateur, il est impératif que son montage soit assuré par un spécialiste en électricité moto sachant réaliser de parfaites connexions soudées et isolées.
- ◇ La garantie de notre matériel ne saurait être acceptée si le montage de l'alarme n'était pas effectué par un installateur agréé.

Touche  Alarme Moto. Touche  Fonction panique.

## Constitution du Kit INTEGRALE:

- ◇ Une centrale intégrant une sirène 115 dB et équipé d'un capteur d'inclinaison et d'un capteur de vibration.
- ◇ Deux télécommandes.
- ◇ Un lot de gaine thermo-rétractable et accessoires de fixation.
- ◇ Deux notices: installation et utilisation.
- ◇ Une carte de titulaire précisant le numéro d'identification de l'alarme.

## Outils spécifiques:

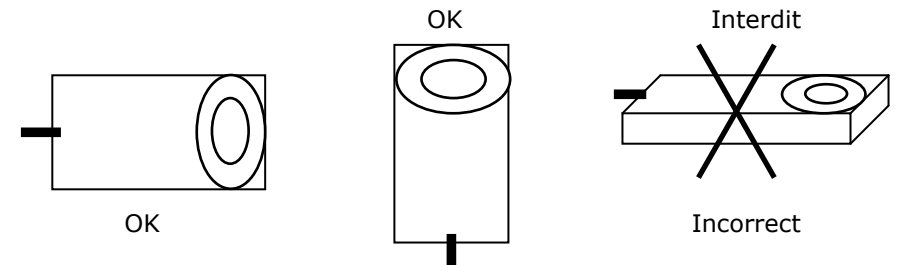
- ◇ Multimètre, fer à souder 50 à 60 W avec soudure, briquet ou soufflant à air chaud.

## Montage:

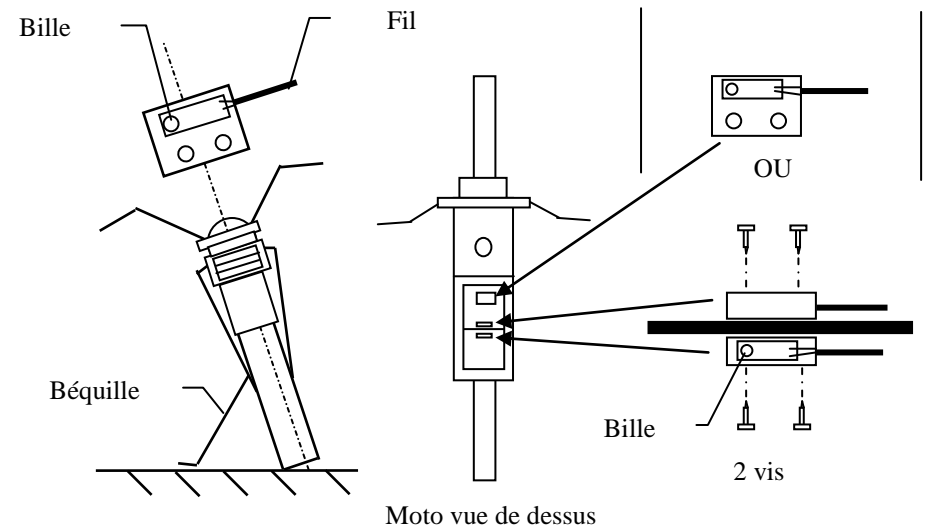
1. Repérez le fil d'allumage qu'il faudra couper pour interdire l'allumage du moteur (attention à ne pas choisir un fil directement relié à la bobine HT).
- ◇ **Important** : le choix de la coupure d'allumage ne doit pas permettre le démarrage du moteur même en poussant le véhicule si l'on coupait tous les fils de la centrale.
2. Repérez le 12V permanent (après un fusible) ainsi que le 12V après contact. Prévoyez pour le fil de masse une connexion franche et durable à la masse (ex : cosse ronde + rondelle éventail au châssis).

3. Repérez le fil d'excitation du relais du démarreur qu'il faudra couper pour inhiber son fonctionnement (on peut aussi couper l'alimentation de la pompe à essence).

4. Recherchez un emplacement inaccessible de l'extérieur pour la centrale. La fixation se fait avec 1 colliers de largeur mini 4 mm et du double faces sous la centrale. La sensibilité du capteur de vibration dépend du positionnement de la centrale. Pour éviter les infiltrations d'eau dans le Piézo, respectez les indications ci-dessous.

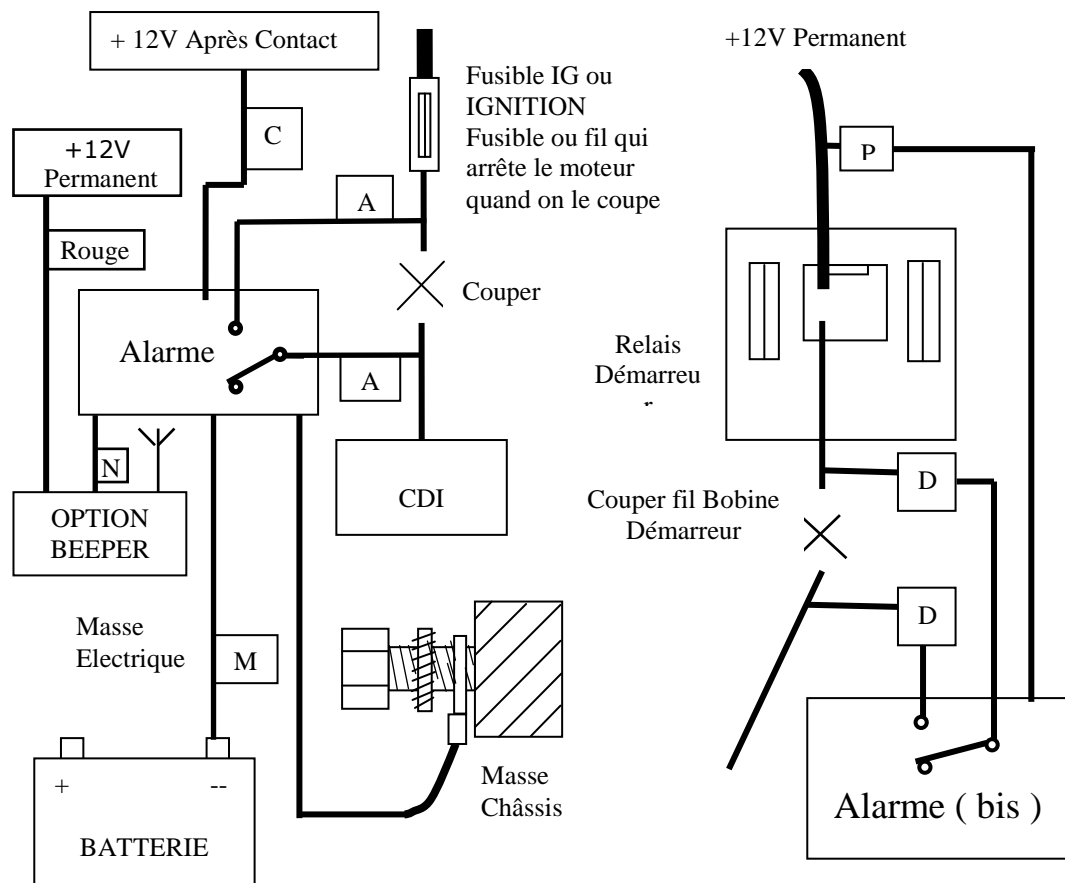


5. Recherchez un emplacement optimum pour le capteur d'inclinaison (La sirène doit se déclencher lorsque la moto est presque verticale). Voir figure. Utiliser la vis auto-foreuses : ( dans le sachet des télécommandes ). Les fils du capteur sortent du côté opposé à la béquille latérale.



## Câblage

1. Débrancher le fusible principal.
2. Les fils sont repérés par une lettre en bout de fil. Traitez les fils un par un et, lors du dénudage, veillez à retirer les repères.
3. Procédez en soudant impérativement les fils et en les isolant par la gaine thermo-rétractable jointe.
4. Rebranchez le fusible principal.
5. Mettre la centrale en mode Veille ( 1 beep ) tourné le contact, la sirène doit sonner. Si non, le fil ( C ) est mal branché.
6. Si la centrale ne répond pas, débrancher le fusible principal, puis rebrancher-le, pour faire un reset de la centrale.



## Alarmes MOTOS



### Notice de **montage**

## Alarme GIGA 3000 CLASSE SRA toutes cylindrées Avec Coupe-Circuit intégré

- ◇ Coupure allumage
- ◇ Coupure démarreur
- ◇ Détection vibration
- ◇ Détection inclinaison
- ◇ Détection contact
- ◇ Mémoire d'alarme
- ◇ Mode Sommeil
- ◇ Fonction Panique
- ◇ Anti-fausse-alerte
- ◇ Niveau sonore bips réglable
- ◇ 2 Télécommandes
- ◇ Option détecteur d intrusion radio
- ◇ Option Kit BEEPER
- ◇ Sirène 115 dB autoalimentée

**HOT LINE :**  **N° Vert 0 800 800 660**

115 avenue Paul Marcellin 69120 Vaulx-en-Velin  
Tél : 04.78.80.69.72 FAX : 04.78.79.23.23